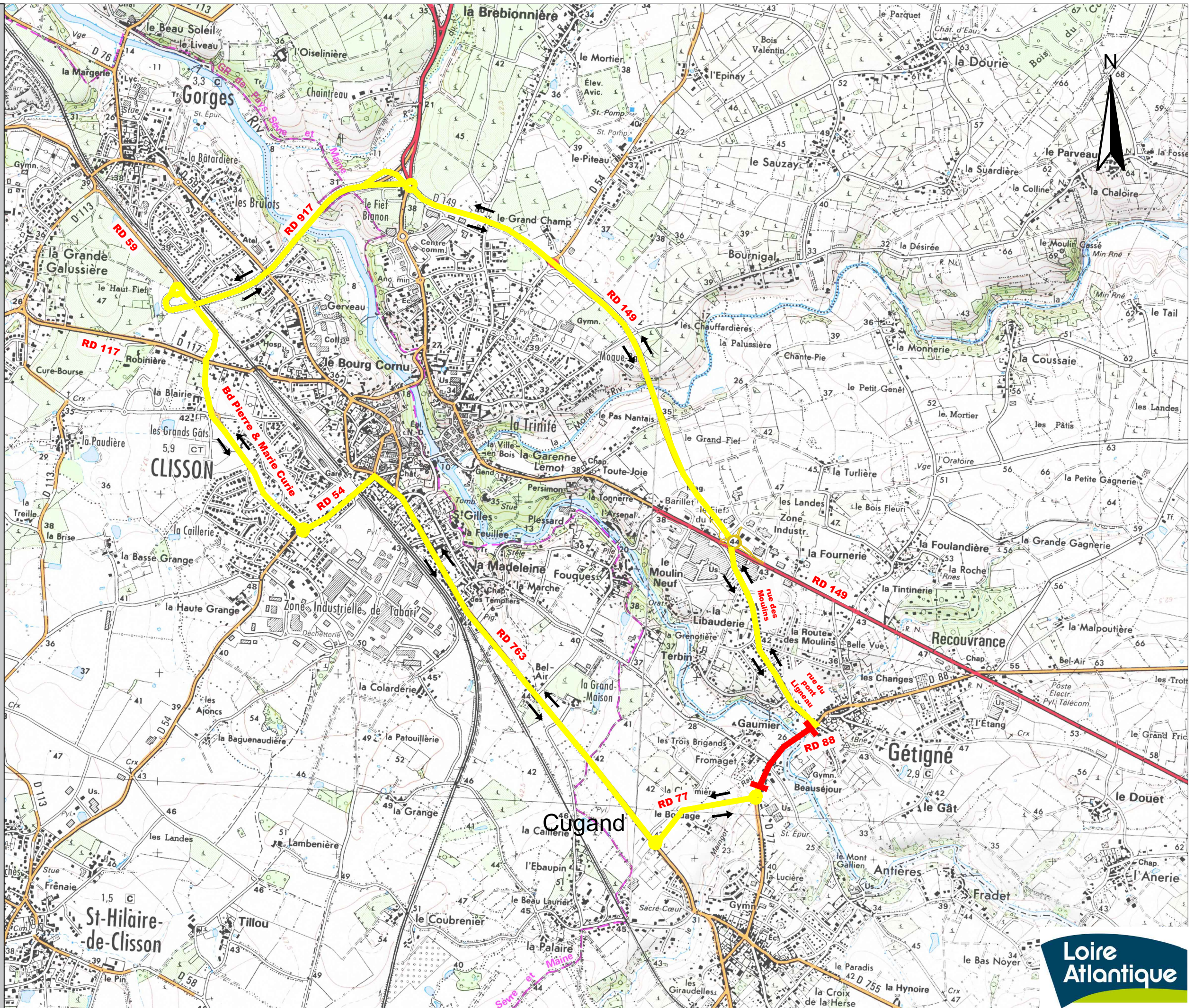


FERMETURE RD88 & RD77

" Le Pont Ligneau "



Echelle: 1/20000

↔ Sens de déviation

— Itinéraire de déviation

— Route barrée

Cartographie © 2024
Réalisation : Service Délégation vignoble
Fonds de carte : Scan25_Express
Source des données : Département de Loire-Atlantique

